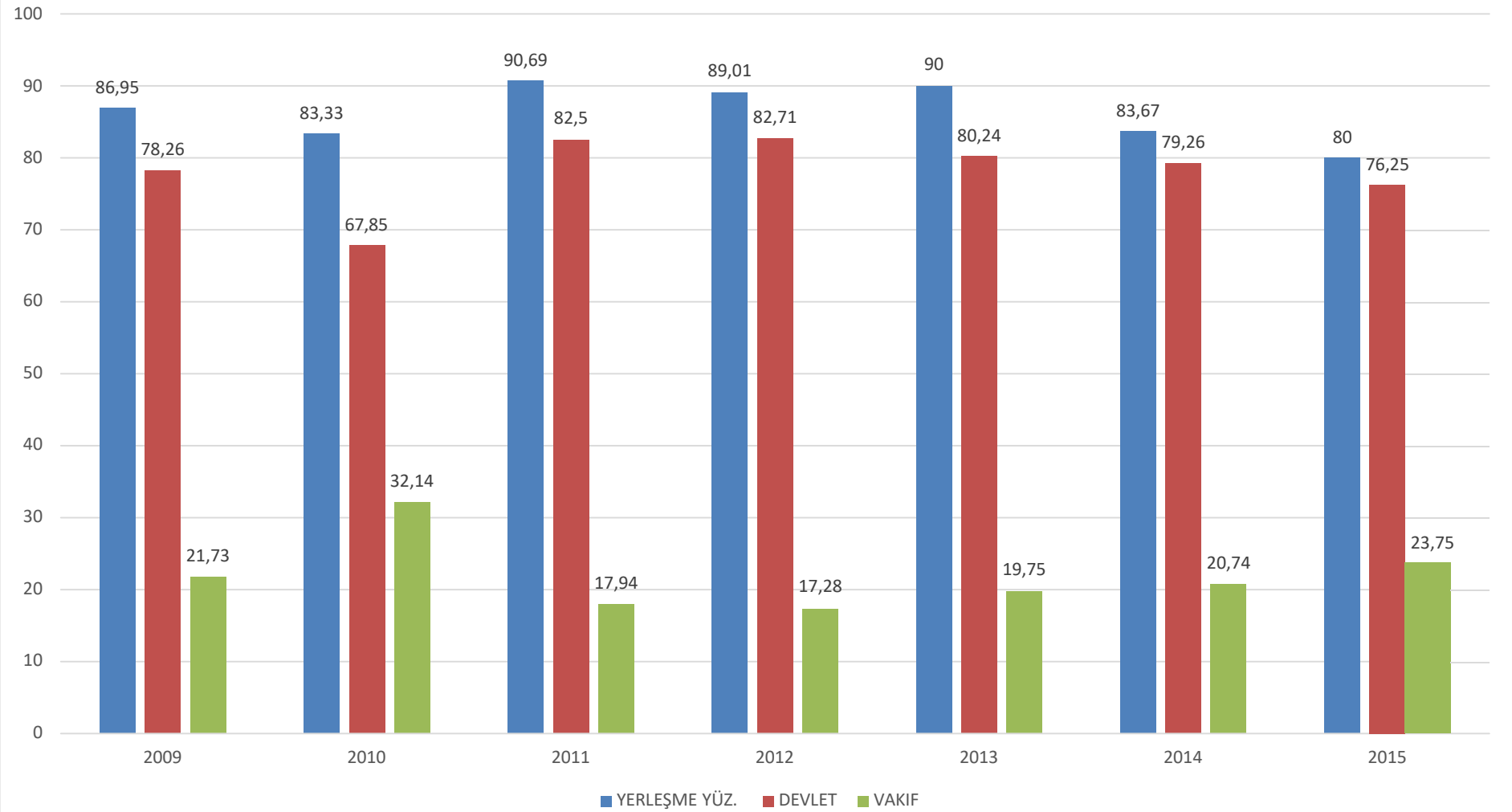


2009-2015 YILLARI
YERLEŐTİRME İSTATİSTİKLERİ

SON YEDİ YILIN ÖSYM YERLEŞTİRME İSTATİSTİKLERİ VE SONUÇLARI

	2009			2010			2011		2012		2013		2014		2015	
	Öğrenci sayısı	% oranı	S. Y	Öğrenci sayısı	% oranı	S.Y	Öğrenci sayısı	% oranı	Öğrenci sayısı	% oranı	Öğrenci sayısı	% oranı	Öğrenci sayısı	% oranı	Öğrenci sayısı	% oranı
MEZUN ÖĞRENCİ	92			84			86		91		90		98		100	
YERLEŞEN ÖĞRENCİ	80	86,95		70	83,33		78	90,69	81	89,01	81	90	82	83,67	80	%80
YERLEŞEMEYEN ÖĞRENCİ	12		12	14		12	8		10	10,98	9	10	16	16,32	20	%20
DEVLET ÜNİVERSİTELERİNE YERLEŞEN ÖĞR	72	78,26		57	67,85		64	82,50	67	82,71	65	80,24	65	79,26	61	%76,25
VAKIF ÜNİVERSİTELERİNE YERLEŞEN ÖĞR	20	21,73		27	32,14		14	17,94	14	17,28	16	19,75	17	20,74	19	%23,75
BURSLU	20	21,73		22			14	17,94	9	64,28	11	68,75	13	15,85	15	%18,75
%50 BURSLU ÖĞRENCİ				4					4	28,57	3	18,72	2	2,43	3	%3,75
KAPSAMLI BURSLU													1	1,21		
ONUR BURSU																
%25 BURSLU																
ÜCRETLİ				1					1	7,14	2	12,25	1	1,21	1	%1,25

YERLEŐME İSTATİSTİĐİ

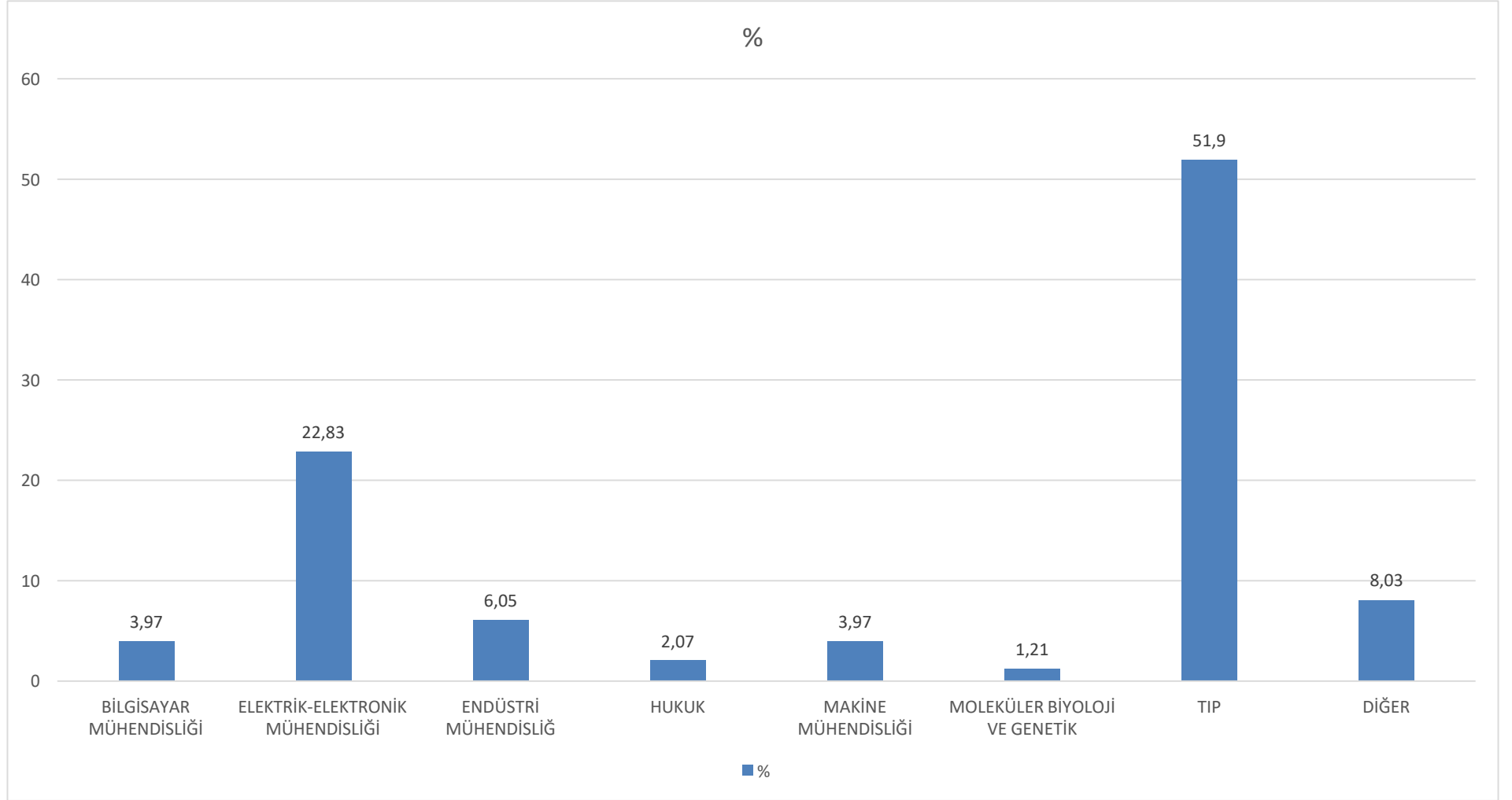


Son yedi yılda okulumuzdan mezun olan öğrencilerin, vakıf ve devlet üniversitelerine göre yerleşme yüzdesini gösterir grafik.

ÖĞRENCİLERİMİZ HANGİ BÖLÜMLERE YERLEŞTİ?

BÖLÜM ADI	YERLEŞEN ÖĞRENCİ SAYISI							TOPLAM	%
	2009	2010	2011	2012	2013	2014	2015		
FELSEFE	2	0	0	0	0	0	0	2	0,34
BİLGİSAYAR BİLİMLERİ	1	0	0	0	0	0	0	1	0,17
BİLGİSAYAR MÜHENDİSLİĞİ	9	5	1	1	1	4	2	23	3,97
BİLİŞİM SİSTEMLERİ MÜHENDİSLİĞİ	0	0	0	1	0	0	0	1	0,17
BİYOLOJİ	0	1	0	0	0	0	0	1	0,17
DIŞ HEKİMLİĞİ	0	2	0	1	1	0	0	4	0,69
ECZACILIK	0	0	0	0	0	1	0	1	0,17
ELEKTRİK MÜHENDİSLİĞİ	1	0	0	0	0	0	0	1	0,17
ELEKTRİK-ELEKTRONİK MÜHENDİSLİĞİ	22	17	18	13	23	16	23	132	22,83
ELEKTRONİK VE HABERLEŞME MÜHENDİSLİĞİ	0	0	1	0	0	0	0	1	0,17
ENDÜSTRİ MÜHENDİSLİĞİ	10	5	6	5	4	4	1	35	6,05
Endüstri Ürünleri Tasarımı	0	0	0	0	0	0	1	1	0,17
FİZYOTERAPİ VE REHABİLİTASYON	1	0	0	0	0	0	0	1	0,17
FİZİK	0	1	0	0	0	0	0	1	0,17
HAVACILIK VE UZAY MÜHENDİSLİĞİ	0	1	0	0	0	2	0	3	0,51
HUKUK	0	3	1	3	3	1	1	12	2,07
İKTİSAT	0	1	1	0	2	0	1	5	0,86
İŞLETME	0	0	0	0	0	2	0	2	0,34
İSTATİSTİK	0	0	0	3	0	0	0	3	0,51
İNŞAAT MÜHENDİSLİĞİ	1	0	1	0	0	1	0	3	0,51
MAKİNE MÜHENDİSLİĞİ	3	3	3	5	2	4	3	23	3,97
MİMARLIK	0	1	0	1	2	0	0	4	0,69
MATEMATİK	2	0	1	1	0	0	0	4	0,69
MOLEKÜLER BİYOLOJİ VE GENETİK	1	1	2	2	0	1	0	7	1,21
MÜHENDİSLİK VE DOĞA BİLİMLERİ PROGRAMLARI	1	0	0	0	0	0	0	1	0,17
Otomotiv Mühendisliği	0	0	0	0	0	0	1	1	0,17
PSİKOLOJİ	0	0	1	0	0	0	0	1	0,17
SAĞLIK KURUMLARI İŞLETMECİLİĞİ	0	1	0	0	0	0	0	1	0,17
SİYASET BİLİMİ	0	1	0	0	0	0	0	1	0,17
Sosyoloji	0	0	0	0	0	0	1	1	0,17
TIP	38	41	42	45	43	45	46	300	51,90
ULUSLARARASI İLİŞKİLER	0	0	0	0	0	1	0	1	0,17
TOPLAM	92	84	78	81	81	82	80	578	100

ÖĞRENCİLERİMİZİN YERLEŞTİĞİ YÜKSEKÖĞRETİM PROGRAMLARI (YÜZDE OLARAK)



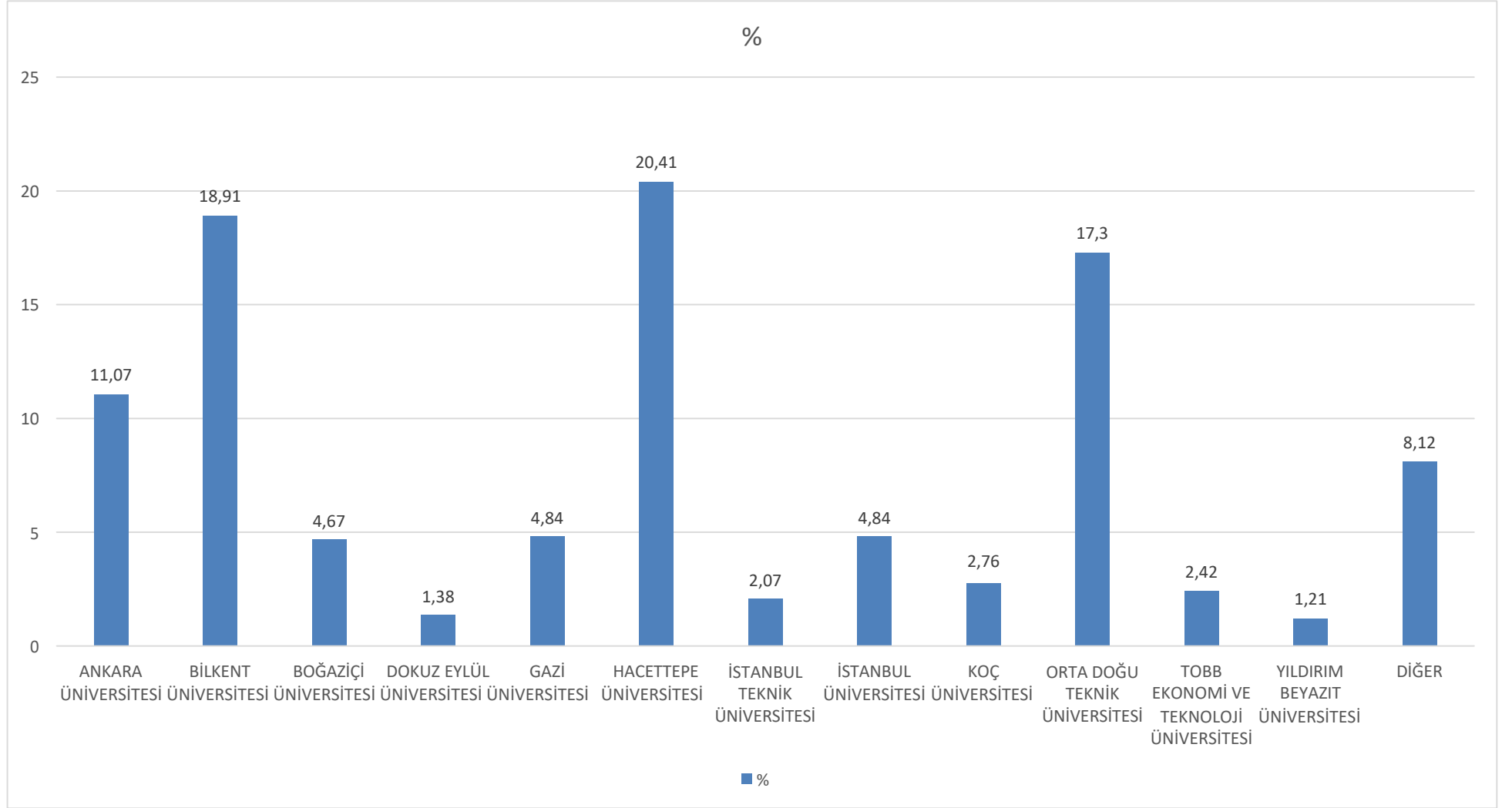
Son yedi yılda okulumuzdan 641 öğrenci mezun olmuş ve bunların 578'i ilk tercihlerinde bir yükseköğretim programına yerleşmiştir. Yerleşen öğrencilerin en çok tercih ettiği yükseköğretim programını gösterir grafik.

ÖĞRENCİLERİMİZ HANGİ ÜNİVERSİTELERE YERLEŞTİ?

YERLEŞİLEN ÜNİVERSİTE ADI	YERLEŞEN ÖĞRENCİ SAYISI								
	2009	2010	2011	2012	2013	2014	2015	TOP	%
AKDENİZ ÜNİVERSİTESİ	0	0	2	0	0	0	1	3	0,51
İZZET BAYSAL ÜNİVERSİTESİ	1	1	0	0	0	0	0	2	0,34
AFYON KOCATEPE ÜNİVERSİTESİ	1	0	0	0	0	0	0	1	0,17
ANADOLU ÜNİVERSİTESİ	0	1	0	0	0	0	0	1	0,17
ANKARA ÜNİVERSİTESİ	7	10	7	11	12	10	7	64	11,07
ATATÜRK ÜNİVERSİTESİ	1	0	0	0	0	0	0	1	0,17
BAŞKENT ÜNİVERSİTESİ	0	1	0	0	0	0	0	1	0,17
BİLKENT ÜNİVERSİTESİ	14	16	10	12	15	13	12	92	18,91
BOĞAZIÇI ÜNİVERSİTESİ	3	6	5	3	3	2	5	27	4,67
BOZOK ÜNİVERSİTESİ	1	0	0	1	0	0	0	1	0,17
ÇUKUROVA ÜNİVERSİTESİ	1	0	0	0	1	1	0	3	0,51
CUMHURİYET ÜNİVERSİTESİ	0	1	0	0	0	0	0	1	0,17
DİCLE ÜNİVERSİTESİ	0	0	1	1	0	0	0	2	0,34
DOKUZ EYLÜL ÜNİVERSİTESİ	3	0	1	1	0	2	1	8	1,38
OSMANGAZİ ÜNİVERSİTESİ	0	1	0	0	1	0	0	2	0,34
EGE ÜNİVERSİTESİ	2	0	0	0	0	1	1	4	0,69
ERCİYES ÜNİVERSİTESİ	1	0	0	1	0	0	1	3	0,51
ERZİNCAN ÜNİVERSİTESİ	1	0	0	0	0	0	0	1	0,17
FIRAT ÜNİVERSİTESİ	0	1	0	0	0	0	0	1	0,17
GÜLHANE ASKERİ TIP AKADEMİSİ	0	0	0	0	1	1	1	3	0,51
GAZİ ÜNİVERSİTESİ	3	1	6	4	4	4	6	28	4,84
HACETTEPE ÜNİVERSİTESİ	13	16	15	19	18	20	17	118	20,41
İNÖNÜ ÜNİVERSİTESİ	1	0	0	0	0	0	1	2	0,34

İSTANBUL BİLGİ ÜNİVERSİTESİ	1	0	0	0	0	0	0	1	0,17
İSTANBUL TEKNİK ÜNİVERSİTESİ	5	1	2	1	1	1	1	12	2,07
İSTANBUL ÜNİVERSİTESİ	3	6	4	5	6	2	2	28	4,84
KARADENİZ TEKNİK ÜNİVERSİTESİ	0	0	0	0	1	0	0	1	0,17
KÂTİP ÇELEBİ ÜNİVERSİTESİ	0	0	0	0	0	1	0	1	0,17
KIRIKKALE ÜNİVERSİTESİ	0	0	0	0	1	0	0	1	0,17
KOCAELİ ÜNİVERSİTESİ	0	1	0	1	0	0	0	2	0,34
KOÇ ÜNİVERSİTESİ	0	7	4	0	1	1	3	16	2,76
MARMARA ÜNİVERSİTESİ	0	1	2	1	0	0	1	5	0,86
MERSİN ÜNİVERSİTESİ	0	0	0	0	0	0	2	2	0,34
ONDOKUZ MAYIS ÜNİVERSİTESİ	1	0	0	1	0	1	1	4	0,69
ORTA DOĞU TEKNİK ÜNİVERSİTESİ	22	7	14	15	16	16	10	100	17,30
OSMANGAZİ ÜNİVERSİTESİ	0	0	0	0	0	1	0	1	0,17
PAMUKKALE ÜNİVERSİTESİ	0	0	0	0	0	0	1	1	0,17
SABANCI ÜNİVERSİTESİ	1	0	0	0	0	0	0	1	0,17
SELCUK ÜNİVERSİTESİ	0	2	1	0	0	0	0	3	0,51
SÜLEYMAN DEMİREL ÜNİVERSİTESİ	0	1	0	0	0	0	0	1	0,17
TOBB EKONOMİ VE TEKNOLOJİ ÜNİVERSİTESİ	4	2	1	1	0	3	3	14	2,42
ULUDAĞ ÜNİVERSİTESİ	2	0	0	0	0	0	0	2	0,34
UFUK ÜNİVERSİTESİ	0	0	0	1	0	0	0	1	0,17
YEDİTEPE ÜNİVERSİTESİ	0	1	0	0	0	0	1	2	0,34
YILDIRIM BEYAZIT ÜNİVERSİTESİ	0	0	2	2	0	2	1	7	1,21
YILDIZ TEKNİK ÜNİVERSİTESİ	0	0	1	0	0	0	0	1	0,17
YÜKSEK İHTİSAS ÜNİVERSİTESİ	0	0	0	0	0	0	1	1	0,17
TOPLAM	92	84	78	81	81	82	80	578	100

ÖĞRENCİLERİMİZİN YERLEŞTİĞİ ÜNİVERSİTELER (YÜZDE OLARAK)

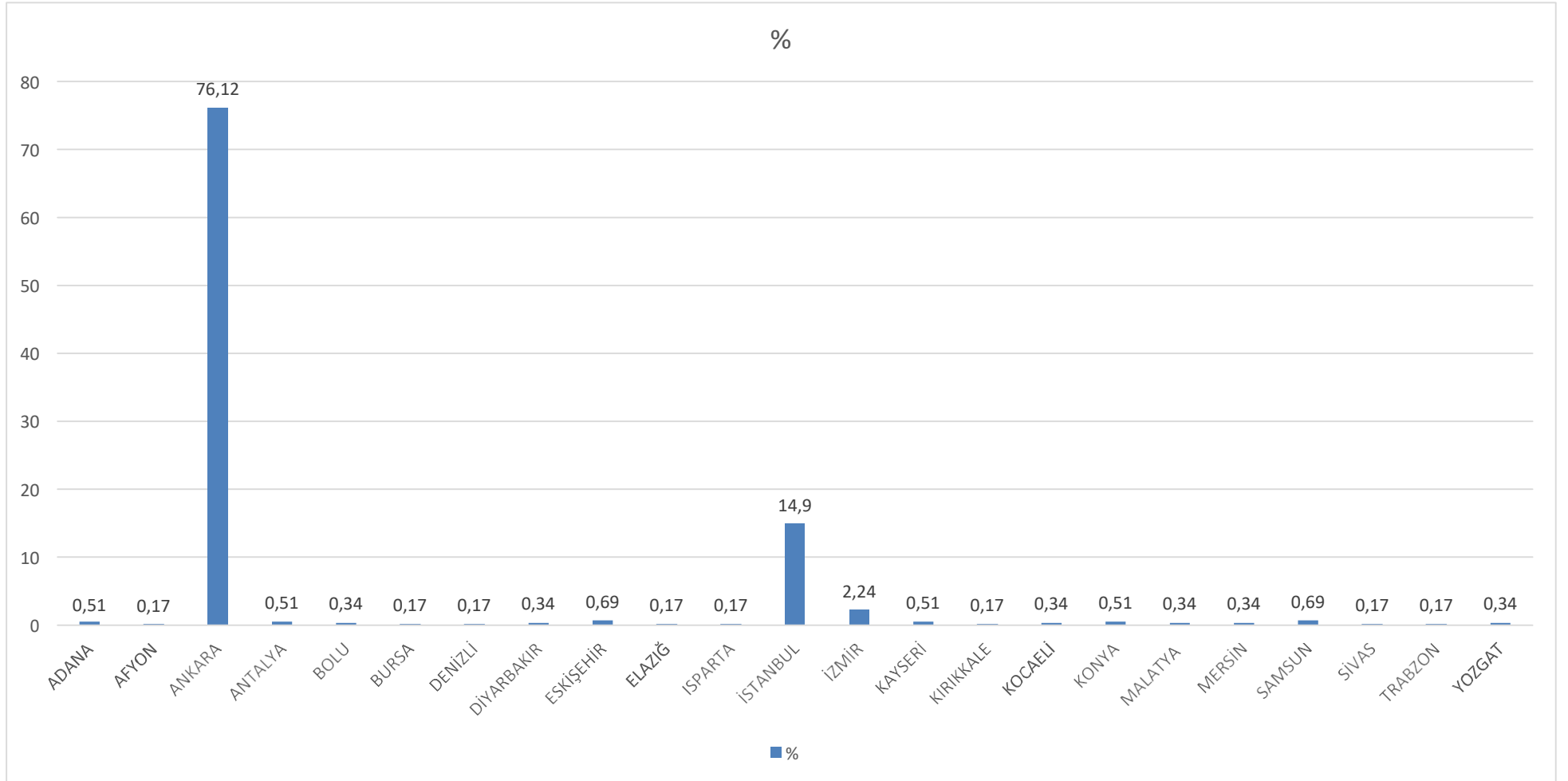


Son yedi yılda okulumuzdan 641 öğrenci mezun olmuş ve bunların 578'si bir yükseköğretim programına yerleşmiştir. Yerleşen öğrencilerin en çok tercih ettiği üniversiteleri gösterir grafik.

ÖĞRENCİLERİMİZ HANGİ İLLERE GİTTİ?

İL ADI	GİDEN ÖĞRENCİ SAYISI								
	2009	2010	2011	2012	2013	2014	2015	TOPLAM	%
ADANA	1	0	0	0	1	1	0	3	0,51
AFYON	1	0	0	0	0	0	0	1	0,17
ANKARA	70	53	57	67	66	69	58	440	76,12
ANTALYA	0	0	2	0	0	0	1	3	0,51
BOLU	1	1	0	0	0	0	0	2	0,34
BURSA	1	0	0	0	0	0	0	1	0,17
DENİZLİ	0	0	0	0	0	0	1	1	0,17
DİYARBAKIR	0	0	1	1	0	0	0	2	0,34
ESKİŞEHİR	0	2	0	0	1	1	0	4	0,69
ELAZIĞ	0	1	0	0	0	0	0	1	0,17
ISPARTA	0	1	0	0	0	0	0	1	0,17
İSTANBUL	9	22	16	8	11	6	13	85	14,70
İZMİR	5	0	1	1	0	4	2	13	2,24
KAYSERİ	1	0	0	1	0	0	1	3	0,51
KIRIKKALE	0	0	0	0	1	0	0	1	0,17
KOCAELİ	0	1	0	1	0	0	0	2	0,34
KONYA	0	2	1	0	0	0	0	3	0,51
MALATYA	1	0	0	0	0	0	1	2	0,34
MERSİN	0	0	0	0	0	0	2	2	0,34
SAMSUN	1	0	0	1	0	1	1	4	0,69
SİVAS	0	1	0	0	0	0	0	1	0,17
TRABZON	0	0	0	0	1	0	0	1	0,17
YOZGAT	1	0	0	1	0	0	0	2	0,34
TOPLAM	92	84	78	81	81	82	80	578	100

ÖĞRENCİLERİMİZİN GİTTİĞİ İLLER

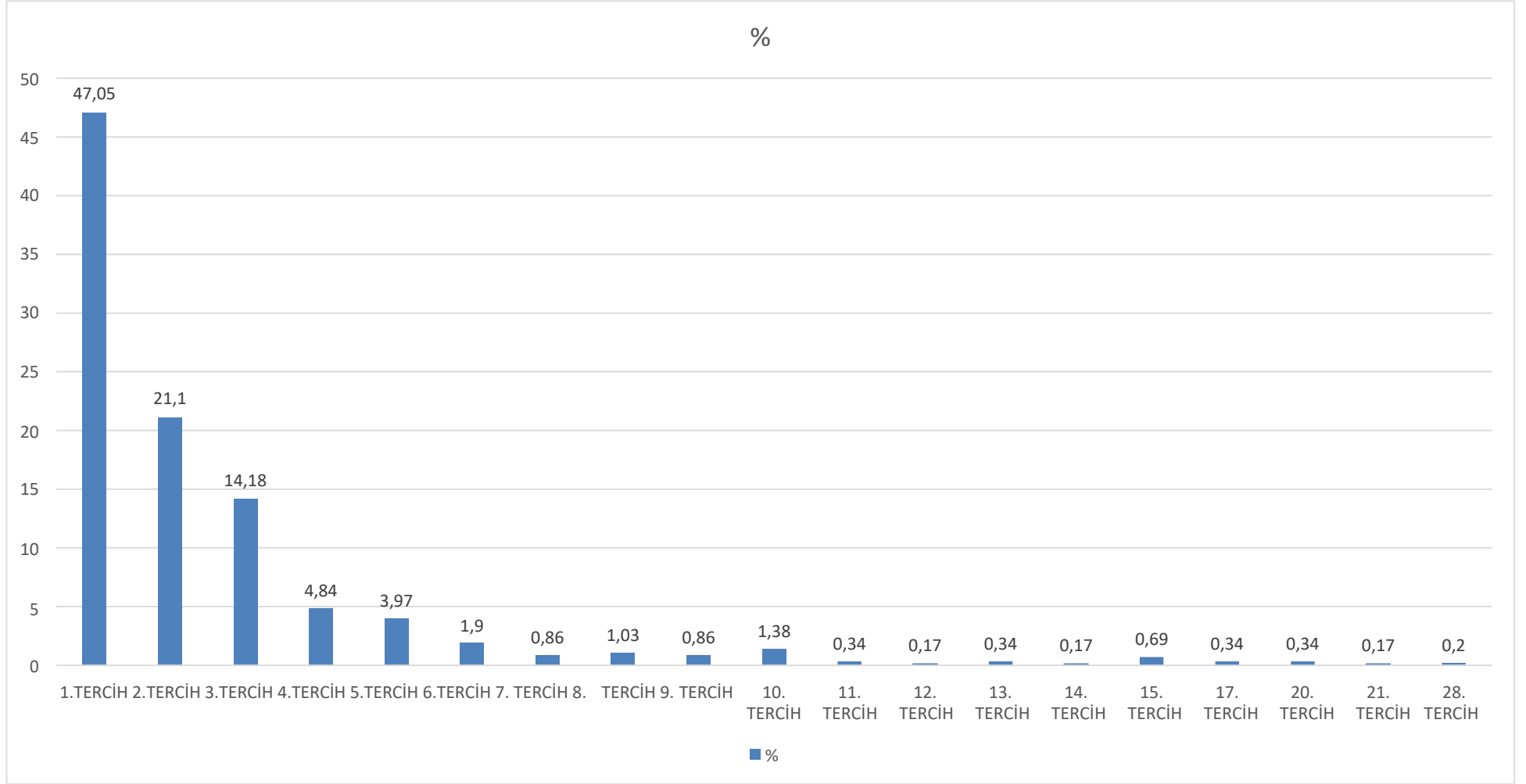


Son yedi yılda okulumuzdan 641 öğrenci mezun olmuş ve bunların 578'i bir yükseköğretim programına yerleşmiştir. Öğrencilerimizin tercih ettiği illeri gösterir grafik.

ÖĞRENCİLERİMİZ KAÇINCI TERCİHİNE YERLEŞTİ?

TERCİH SIRASI	YERLEŞEN ÖĞRENCİ SAYISI								TOPLAM	%
	2009	2010	2011	2012	2013	2014	2015			
1.TERCİH	39	44	38	34	43	38	36	272	47,05	
2.TERCİH	21	12	15	19	20	20	15	122	21,10	
3.TERCİH	11	10	15	15	11	9	11	82	14,18	
4.TERCİH	7	3	5	4	2	3	4	28	4,84	
5.TERCİH	4	3	2	1	1	5	7	23	3,97	
6.TERCİH	3	1	1	2	0	2	2	11	1,90	
7. TERCİH	1	0	0	2	1	0	1	5	0,86	
8. TERCİH	0	2	0	1	1	2	0	6	1,03	
9. TERCİH	0	1	1	1	0	1	1	5	0,86	
10. TERCİH	3	0	0	1	2	1	1	8	1,38	
11. TERCİH	2	0	0	0	0	0	0	2	0,34	
12. TERCİH	0	0	0	1	0	0	0	1	0,17	
13. TERCİH	0	0	0	0	0	1	1	2	0,34	
14. TERCİH	0	1	0	0	0	0	0	1	0,17	
15. TERCİH	0	2	1	0	0	0	1	4	0,69	
17. TERCİH	0	2	0	0	0	0	0	2	0,34	
20. TERCİH	1	1	0	0	0	0	0	2	0,34	
21. TERCİH	0	1	0	0	0	0	0	1	0,17	
28. TERCİH	0	1	0	0	0	0	0	1	0,17	
TOPLAM	92	84	78	81	81	82	80	578	100	

ÖĞRENCİLERİMİZ KAÇINCI TERCİHİNE YERLEŞTİ?



Son yedi yılda okulumuzdan 641 öğrenci mezun olmuş ve bunların 578'ı bir yükseköğretim programına yerleşmiştir. Yerleşen öğrencilerin tercih sırasını gösterir grafik. Öğrencilerimizin %82,33'ü ilk üç tercihinde yerleştiğini görüyoruz.